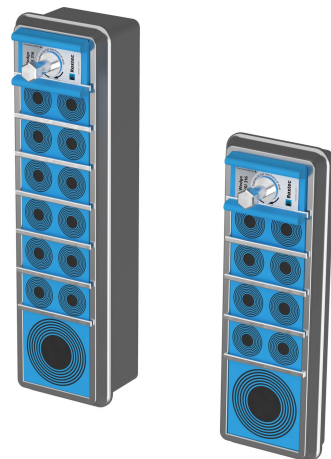




# Przepust Roxtec C LW/K

Lekki przepust do spawania w konstrukcję.

Roxtec C LW/K to kompaktowe, lekkie, a jednocześnie bardzo mocne rozwiązanie uszczelniające do przepustów wielokablowych i rurowych. Ramy przepustowe są wykonane z aluminium, są dostępne w pięciu różnych rozmiarach i występują w wersjach o różnej głębokości: rama C LW ma głębokość 30 mm, natomiast rama C LW K ma większą głębokość: 60 mm. Mocuje się je do konstrukcji poprzez spawanie. Moduły uszczelniające, które można dostosować do kabli, rur i przewodów o różnych rozmiarach pozwalają na wypełnienie zapasowej przestrzeni w przepuście. Zapewniając ochronę przed wnikaniem i ogniem, a także odporne na wibracje mocowania kabli, idealnie nadaje się do zastosowań podłogowych i ściennych w sektorach mobilności, takich jak tabor kolejowy.



- Lekkie
- Kompaktowe
- Wbudowana przepustowość rezerwowa

## Charakterystyka produktu



Ognioodporne



IP/UL NEMA

## Struktura podłoża instalacyjnego



Szafy i obudowy



Metal

## Sposób montażu



Spawanie

## Klasy i certyfikaty

### Ogień

- Klasyfikacja E/EI zgodnie z normą EN 45545 E30
- HL3 zgodnie z EN 45545-2 (R22, R23)

### Szczelność

- IP 66 zgodnie z IEC 60529

### Zgodność

- Kategoria 2 zgodnie z normą IEC 61373 - wibracje i wstrząsy

## Wymiary ramy

mm/kg

Poniżej przedstawiono tylko kilka przykładowych wariantów ram. Pełna oferta ram i konfiguracji jest dostępna w witrynie [roxtec.com](https://www.roxtec.com).

Tytuł	Okna w ramach	Przestrzeń uszczelniana	Wymiary zewnętrzne WxHxD	Wymiary otworu w x h	Waga	Nr katalogowy
C LW 3x1 ALU	1	60 x 120	84.2 x 182.5 x 30	76(+1/-1) x 174.5(+1/-1)	0.27	237919
C LWK 3x1 ALU	1	60 x 120	84.2 x 182.5 x 60	76(+1/-1) x 174.5(+1/-1)	0.45	237924
C LW 4x1 ALU	1	120 x 120	144.2 x 182.5 x 30	136(+1/-1) x 174.5(+1/-1)	0.34	237922
C LWK 4x1 ALU	1	120 x 120	144.2 x 182.5 x 60	136(+1/-1) x 174.5(+1/-1)	0.56	237927
C LW 5x1 ALU	1	60 x 180	84.2 x 240.5 x 30	76(+1/-1) x 232.5(+1/-1)	0.33	237920
C LWK 5x1 ALU	1	60 x 180	84.2 x 240.5 x 60	76(+1/-1) x 232.5(+1/-1)	0.56	237925
C LW 6x1 ALU	1	120 x 180	144.2 x 240.5 x 30	136(+1/-1) x 232.5(+1/-1)	2.44	237923
C LWK 6x1 ALU	1	120 x 180	144.2 x 240.5 x 60	136(+1/-1) x 232.5(+1/-1)	0.7	237928
C LW 7x1 ALU	1	60 x 240	84.2 x 300.5 x 30	76(+1/-1) x 292.5(+1/-1)	2.47	237921
C LWK 7x1 ALU	1	60 x 240	84.2 x 300.5 x 60	76(+1/-1) x 292.5(+1/-1)	0.68	237926

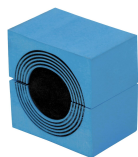


## Dane elementów uszczelniających

### Elementy uszczelniające



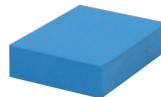
Lubricant Blue



Moduł CM z systemem Multidiameter™



Przekładka C



Pełny moduł kompensujący CM



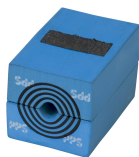
Klin C i zestaw C Wedgekit



Narzędzia do spawania Roxtec



Narzędzia mocujące Roxtec



Moduł CM PPS z Multidiameter™

Szczegółowe informacje można znaleźć na [roxtec.com](https://www.roxtec.com).

The product information provided by Roxtec does not release the purchaser of the Roxtec system, or part thereof, from the obligation to independently determine the suitability of the products for the intended process, installation and/or use.

Roxtec gives no guarantee for the Roxtec system or any part thereof and assumes no liability for any loss or damage whatsoever, whether direct, indirect, consequential, loss of profit or otherwise, occurred or caused by the Roxtec systems or installations containing components not manufactured by an authorized manufacturer and/or occurred or caused by the use of the Roxtec system in a manner or for an application other than for which the Roxtec system was designed or intended.

Roxtec expressly excludes any implied warranties of merchantability and fitness for a particular purpose and all other express or implied representations and warranties provided by statute or common law. User determines suitability of the Roxtec system for intended use and assumes all risk and liability in connection therewith. In no event shall Roxtec be liable for indirect, consequential, punitive, special, exemplary or incidental damages or losses.

The Roxtec products are offered and sold in accordance with the conditions of the Roxtec General Terms of Sales. The latest version of the Roxtec General Terms of Sales can be downloaded from <https://www.roxtec.com/en/about-us/about-roxtec/general-terms-of-sales/>

We reserve the right to make changes to the product and technical information without further notice. Any errors in print or entry are no claims for indemnity. The content of this publication is the property of Roxtec International AB and is protected by copyright.

This document was generated on: 2026-06-21

